



Conergy SolarDelta

Univerzální nosný systém SolarDelta byl vyvinut pro přímou integraci rámového solárního modulu do střešního nitra. Toto opticky náročné uchycení modulů na šikmých střeších zajišťuje díky použití ozkoušených materiálů střešního řemesla v nezávislosti na střešním pokrytí vodotěsnou instalaci. V kombinaci s flexibilní technologií SunTop III se tento systém vyznačuje svou spolehlivostí a jednoduchou montáží.

Flexibilní použití

Díky nosným systémům Conergy SolarDelta mohou být rámované moduly jednoduše integrovány do střešních starších i novějších budov s libovolným zastřešením¹.

Rychlá montáž

Všechny díly jsou v závislosti na zvolený typ solárního modulu a konfiguraci plochy modulu předem prefabrikovány. Conergy SolarDelta je namontován na stávající laťování a v tomto místě zastupuje běžné zastřešení.

Vysoká vodotěsnost

Díky své spodní konstrukci splňuje Conergy SolarDelta stejné požadavky ohledně těsnosti jako tradiční zastřešení, přičemž speciální přízpůsobovací desky zajišťují optimální zadní větrání a působení sil².

Libovolné uspořádání modulů

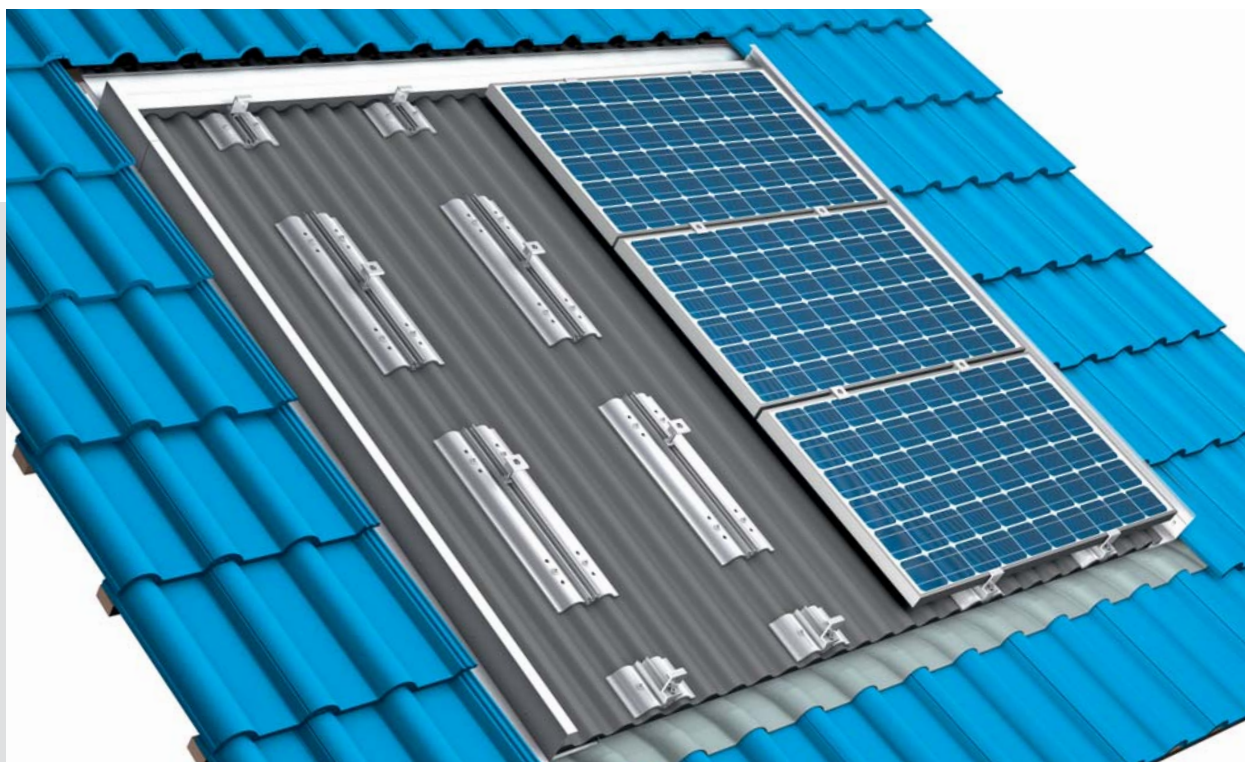
Moduly mohou být pokryty jak střešní plochy, tak i celá střecha. Veškerá uspořádání spolu souvisejících modulů a jejich integrace do střešních otvorů³ je principiálně možná.

Příjemný vzhled

Conergy SolarDelta harmonicky splývá se zastřešením a tím si upevnění modulů získá opticky velmi příjemný vzhled.

Dlouhá životnost

Použité profily a plechy jsou recyklovatelné a díky své odolnosti vůči korozi (hliník) zajišťují velmi dlouhou životnost.



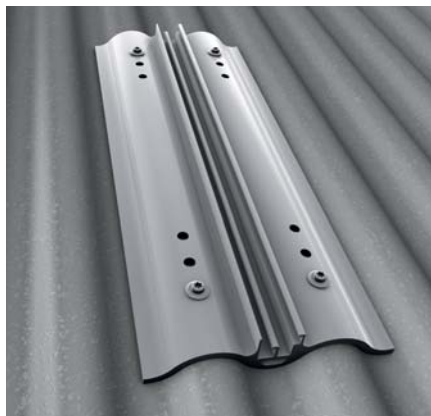
¹ Conergy SolarDelta nosný systém je možný montovat téměř na všechny druhy zastřešení. Pro detailní informace nás prosím kontaktujte ještě před začátkem plánování.

² Způsob pokládání odpovídá předpisům centrálního spolku německých řemeslníků.

³ Po předcházejícím přezkoušení.

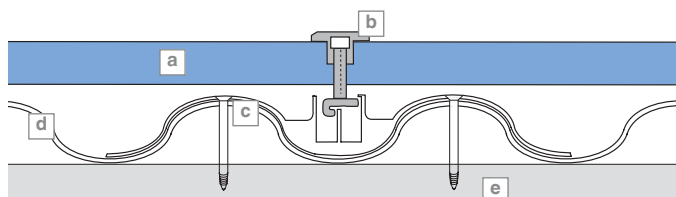


Conergy SolarDelta



Přizpůsobovací deska pro příčnou montáž se spojovacími články quickstone

Pozor! Vodotěsnost střechy je velmi závislá od konkrétní montáže. Aby jste se vyhlí problémům, kontaktujte nás prosím ještě před začátkem plánování a montáže.



Pohled z boku

Přehled:

- a** fotovoltaický modul
- b** držák modulu
- c** přizpůsobovací deska pro šikmou instalaci
- d** střecha z vlnitého plechu
- e** střešní konstrukce

Conergy SolarDelta

Místo instalace	šikmá střecha a střešní integrace
Pokrytí střech	vhodné pro téměř jakékoliv střešní pokrytí (další informace na požádání)
Stupeň sklonu	10 až 45 stupňů (při větším sklonu informace na požádání)
Moduly	rámované
Seřazení modulů	souvislé plochy, pokrytí celé střechy, integrace do střešních otvorů možná (po předcházejícím přezkoušení)
Vyrovnění modulů	na výšku, šikmo
Velikost modulů	nezáleží
Poloha modulů	nezáleží ¹
Materiál střešní konstrukce	laťování a pokrytí střešními taškami ² Je v odpovědnosti stavitele zařízení, aby dbal a dodržoval veškeré možné předpisy a vyhlášky
	Profil konstrukce: tlačený hliník (ENAW 6063 T6)
	Malé části: ušlechtilá ocel (V2A)
	Přípojný plech: hliník (ENAW 6063 T6)
	Vlnitý plech: hliník (ENAW 6063 T6)
	Spodní uzávěr: ubiflex, olověný pásek
	Těsnění: EPDM

¹ Dbejte na zvýšený odpor vzduchu při montáži na okrajích a rozích. Pro detailní informace nás prosím kontaktujte předem. Zátěž na okrajích a rozích by se měla ve všech případech zvlášť přezkoušet
² Závítové spojení jsou určena pro střešní latě 40 x 60 mm, třída dřeva 10 (odchyly na požádání)

K dostání u: